

TEKSTIILRULOO PAIGALDAMINE

SAMM 1. kontrolli kompleksust

- Tekstiilruloo koos rulookardinaga 1tk
- Seinakinnitused 2tk (olenevalt versioonist, kas otsakatetega või ilma)
- Ketistopper 2tk
- Kruvid 4tk (standard seinale)
- Tüüblid 4tk (standard seinale)



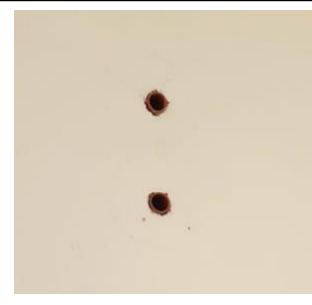
SAMM 2. Kontrolli ruloo mõõte aknal, asetades ruloo akna ette seinale või aknapaalede vahele (olenevalt, kuidas tellisid). Seinale kinnitades peaks kangas olema mõlemalt poolt 5-8cm laiem kui ava.

SAMM 3. kinnituste paigaldamine.

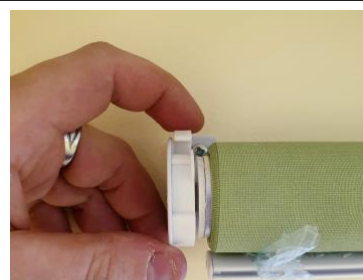
- **Seinale kinnitades**, aseta ruloo mõlemasse otsa seinakinnitused;
- Mõõda ära ruloo kogulaius (ruloo + kinnitused);
- Mõõda aknaava laius, kuhu ruloo kinnitad. Lahuta ruloo kogulaiusest aknaava laius. Saadud summa jaga kahega. Nii kaugele peavad seinakinnituse seljad aknapalest jääma.
- Seinakinnituse kõrgus mõõda soovituslikult 8cm aknapale ülemisest äärest.
- **Kui kinnitad tekstiilruloo aknapaale vahele**, peaks koos kinnitustega mõõt olema 5mm-10mm kitsam ava laiusest.



SAMM 4. märgista seinakinnituste abil kruviaukude kohad seinale. Seejärel kasuta trelli või lööktrelli, et puurida tüübliaugud.



SAMM 5. Paigalda ruloo seinakinnituste vahele. Lisa ketifiksaatorid. Selleks keri ruloo lahti ja pane kaasas olev plastikust seib (fiksaator) keti pallikeste vahele nii, et see takistaks rulood aknalaua äärest edasi kerida.



Voilaa! Loodame, et õnnestus ja kindlasti ootame ka pilte!

Lisainfo: www.rulo.ee / info@rulo.ee