

TRIIBUTAJA TEKSTIILRULOO PAIGALDAMINE

SAMM 1. Kontrolli kompleksust

- Tekstiilruloo koos rulookardinaga 1tk
- Seinakinnitused 2tk (olenevalt versioonist, kas otsakatetega või ilma)
- Ketistopper 2tk
- Kruvid 4tk (standard seinale)
- Tüüblid 4tk (standard seinale)
- Kruvid 2-3 tk (kanga liistu kinnitamiseks)



SAMM 2. Kontrolli ruloo mõõte aknal

Asetades ruloo akna ette seinale või aknapaalede vahele (olenevalt, kuidas tellisid). Seinale kinnitades peaks kangas olema mõlemalt poolt 5-10cm laiem kui ava (vastavalt sinu lisatud ülekattele).

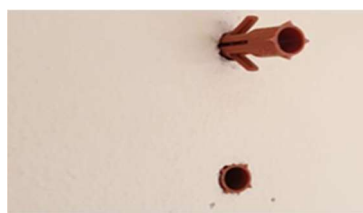
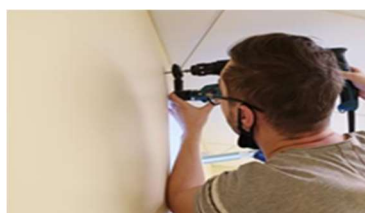
SAMM 3. Kinnituste paigaldamine

- Seinale kinnitades, aseta ruloo mõlemasse otsa seinakinnitused
- Mõõda ära ruloo kogulaius (ruloo + kinnitused)
- Arvestage aknaavast mõlemale poole võrdne kaugus, et ruloo jääks pärast paigaldamist aknaava suhtes keskele
- Ruloo paigaldada aknaava ülemisest äärest 6 cm kõrgusele (arvestatud on seinakinnituste alumisest äärest)
- Kangas peab jooksma kangarulli tagant



SAMM 4. Märgistage seinakinnituste abil kruviaukude kohad seinale

Seejärel kasutage trelli või lööktrelli, et puurida tüübliaugud. Paigaldage tüüblid ja seinakinnitused.



SAMM 5. Kinnitage ruloo seinale.

- Kanga alumises otsas on metallist profiil-liist, mida katab kahepoolne teib. Keerake liist nii, et teibiga pool jääb aknaava poole. Kui teibilt on kaitse eemaldatud, kinnitage liist kohe seinakinnituste alla. Jälgige, et kanga kihid jääksid paralleelselt.
- Paigaldage komplektis olev metallist toru kahe kangakihi vahele nii, et toru otsas olevad plastikkorgid ulatuksid üle kanga ääre.
- Kerige rulood lahti ja kinni veenduge paigalduse korrektsuses. Liist kinnitada kruvidega.
- Lisa ketistopperid. Selleks keri ruloo lahti ja pane kaasas olev plastikust seib (stopper) keti pallikeste vahele nii, et see takistaks rulood aknalaua äärest edasi kerida.
- Paigalda keti seinafiksaator, kui oled selle tellimusele lisanud (automaatselt kaasas ei ole).



Ja ongi valmis! Nüüd naudi kasutamist ja jaga tulemustest meiega ka pilte!

Lisainfo: www.rulo.ee / info@rulo.ee